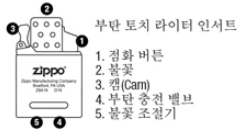


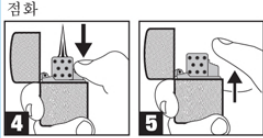
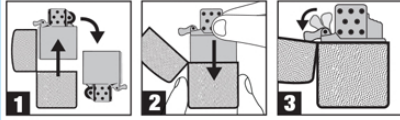


### 부탄 토치 라이터 인서트

-ko  
싱글 토치 모델 #Z8A19  
더블 토치 모델 #Z8B19



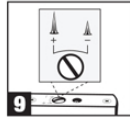
사용 설명:  
Zippo 라이터 케이스에 인서트를 설치하세요.



부탄 충전 설명  
• 환기가 잘되는 곳에서 충전 또는 재충전하세요.



### 불꽃 조정



### 성능 팁

- 모든 부탄 라이터와 마찬가지로 본 라이터 인서트 역시 5,000피트(1,500m) 이상의 높은 고도에서는 성능에 영향을 받습니다. 최적의 성능을 위해 항상 Zippo® 또는 Ronson®의 부탄 연료를 사용하세요. 다른 브랜드 제품을 사용할 경우 (특히 고도가 높고 일광을 노드에서) 점화 노력이 많거나 발화율이 떨어질 수 있습니다.
- 모든 부탄 라이터는 열상 온도에서 난 재료로 작동됩니다. 따라서 추운 날씨에 라이터를 사용하려면 겨울 양복 주머니에 라이터 인서트를 보관하거나 몇 분 동안 손으로 따뜻하게 데워주세요.

### 품질경영 및 공산품 안전 관리법에 의한 표시

품 명 : Zippo Lighter  
원산지 : U.S.A  
수입/판매원 : 신명글로벌(주)  
서울시 강남구 테헤란로 19길 10(역삼동) 신명빌딩 3,4층  
TEL : 02 558 1818 FAX : 02 558 1813  
A/S 센터 : 인천광역시 남구 석정로 301 번길 59(도화동) TEL : 1588-5687



제품 작동에 문제가 있는 경우, 해당 제품을 소매점으로 반환하지 마세요. 대신 [zippo.com](http://zippo.com)에 나와 있는 현지 유통업체에 문의하시기 바랍니다.  
⚠경고: 모든 안전 경고 및 사용설명서를 읽으세요. 안전 경고 및 사용설명서를 따르지 않으면 제품이나 손상이나 심각한 상해를 입을 수 있습니다. 화상, 부상 또는 화재가 발생하지 않도록 각별히 주의하세요. 본 사용설명서를 참고용으로 보관하시기 바랍니다.

### 일반적인 안전 경고 및 사용설명서:

- 라이터와 연료를 어린이의 손이 닿지 않는 곳에 보관하세요.
- 라이터를 점화할 때는 얼굴이나 옷을 가까이하지 마세요.
- 사용 후에는 불꽃이 완전히 소멸되었는지 확인하세요.
- 충전된 경우, 용기는 압축된 가연성 가스를 담고 있습니다.
- 부탄 연료만 사용하세요.
- 불꽃 근처나 싱크대와 같은 용기 위에서 라이터를 충전하지 마세요. 부탄가스는 공기 중에서 밀도보다 낮아 밀도보다 무거운 것일 수 있습니다.
- 환기가 잘되는 곳에서 충전 또는 재충전하세요.
- 인서트나 라이터를 얼굴에 가까이하지 마세요.
- 최고의 성능을 위해 Zippo® 부탄 연료를 사용하세요.
- 안전한 재충전을 위해 재충전 캔 노즐과 라이터 충전 밸브 사이가 안전하게 연결되었는지 확인하세요.
- 재충전 후에는 최소 2분 이상 기다린 후 인서트를 사용하세요.
- 10초 이상 라이터 불꽃을 켜 두지 마세요.
- 절대로 50°C(122°F) 이상의 열이나 장시간 직사광선에 노출하지 마세요.
- 절대로 용기에 구멍을 뚫거나 불에 넣지 마세요.
- 눈에 보이는 불꽃 위로도 매우 뜨거운 열이 존재합니다. 밝은 빛 아래에서는 이 불꽃이 보이지 않을 수 있으니 주의하세요.
- 라이터의 얼굴 가까이 향하지 마세요.
- 이 인서트는 일반(Reguler), 빈티지(Vintage), 아머(Armor®), 및 1941 레플리카(Replica)를 포함한 일반 크기의 정품 Zippo 윈드프루프(Windproof) 라이터 모델에서만 작동하도록 설계되었습니다.
- 슬림 또는 1935 레플리카 모델에서는 작동하지 않습니다.
- 제품을 청소하기 위해 분해하거나 어떤 방식으로도 개조하지 마세요. 이 경우 보증이 무효가 됩니다.
- 부탄 인서트를 삽입하거나 제거할 때는 항상 엄지와 다른 손가락을 이용해 라이터 케이스의 가장자리 부분을 잡으세요. 라이터 전면을 잡거나 끼어올 수 없습니다.
- 본 제품을 사용할 때는 다른 종류의 제조업체가 제공한 모든 사용설명서와 경고를 준수하세요.

면책 조항:  
Zippo는 본 라이터의 사용 또는 오용의 결과로 사용자나 제3자가 겪을 수 있는 어떠한 손해에 대해서도 책임이 없습니다.



### Butane Torch Lighter Inserts

English USA – en  
Single Torch Model #Z8A19  
Double Torch Model #Z8B19 rA

**FILLED / UNFILLED TORCH INSERT WARNINGS:**  
**WARNING: KEEP LIGHTER AND THEIR FUELS OUT OF REACH OF CHILDREN.** Ignite lighter away from face and clothing. Be sure flame is out after use. If filled, contains flammable gas under pressure. If unfilled, when filled, will contain flammable gas under pressure. Never expose to heat above 50°C (122°F) or to prolonged sunlight. Never puncture or put in fire. Extreme heat is present above the visible flame. Extra care should be taken to prevent burn, injury or fire. Do not keep lit for more than 10 seconds. Do not refuel over containers such as sinks or near a flame. Butane tends to settle and collect in the lowest point.



If you have any problems with the operation of your Product, **DO NOT** return it to the retail store. Instead, consumers should contact their local distributors listed on [zippo.com](http://zippo.com).

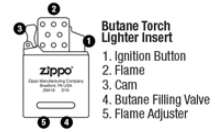
**⚠WARNING:** Read all safety warnings and instructions. Failure to follow the warnings and instructions may result in Product damage and/or serious injury. Extra care should be taken to prevent burn, injury, or fire. Save these instructions for future reference.

### GENERAL SAFETY WARNINGS AND INSTRUCTIONS:

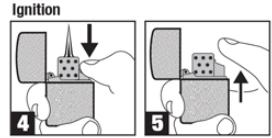
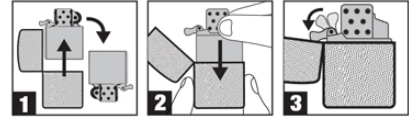
- Keep lighters and their fuels out of reach of children.
- Ignite lighter away from face and clothing.
- Be sure flame is out after use.
- When filled, will contain flammable gas under pressure.
- Use butane fuel only.
- DO NOT refuel over containers such as sinks or near a flame. Butane tends to settle and collect in the lowest point.
- Fill or refill in a well-ventilated area.
- Hold insert or lighter away from face.
- Use Zippo® butane fuel for best performance.
- For safe refilling: ensure proper mating between refill can nozzle and lighter filling valve.
- Wait at least 2 minutes after refilling before using the insert.
- DO NOT keep lit for more than 10 seconds.
- Never expose to heat above 50°C (122°F) or to prolonged sunlight.
- Never puncture or put in fire.
- Extreme heat is present above the visible flame. Flame may NOT be visible in bright light.
- DO NOT point lighter towards face.
- This insert is only designed to work with regular-sized genuine Zippo Windproof Lighter models including: Regular, Vintage, Armor®, and 1941 Replica.
- DOES NOT work with Slim or 1935 Replica models.
- DO NOT attempt to disassemble the Product for cleaning or modify it in any manner. This will void the warranty.
- Always grasp lighter case edge(s) with finger(s) and thumb when inserting or removing butane insert. Gripping face of lighter may cause difficulty.
- Follow all instructions and warnings provided by manufacturer of any other item when using this product.

### DISCLAIMER:

ZIPPO WILL NOT BE RESPONSIBLE OR LIABLE FOR ANY DAMAGES YOU OR ANY THIRD PARTY MAY SUFFER AS A RESULT OF USE OR MISUSE OF THIS PRODUCT.



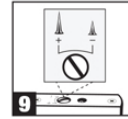
OPERATING INSTRUCTIONS:  
Install the Insert into your Zippo Lighter Case.



부탄 충전 설명  
• Fill or refill in a well-ventilated area.



### Flame Adjustment



### Performance Tips

- Like all butane lighters, the performance of this lighter insert is affected by high altitudes over 5,000 feet (1,500 meters). For optimum performance, always use Zippo® or Ronson® butane fuel. Use of other brands may result in clogging and poor ignition rate, especially at high altitudes and below-freezing temperatures.
- All butane lighters must be kept above freezing in order to operate. Storing lighter insert in an inner pocket or warming it in your hand for a few minutes will enable the lighter to be used at cold temperatures.

### 품질경영 및 공산품 안전 관리법에 의한 표시

품 명 : Zippo Lighter  
원산지 : U.S.A  
수입/판매원 : 신명글로벌(주)  
서울시 강남구 테헤란로 19길 10(역삼동) 신명빌딩 3,4층  
TEL : 02 558 1818 FAX : 02 558 1813

A/S 센터 : 인천광역시 남구 석정로 301 번길 59(도화동) TEL : 1588-5687

ZIPPO MANUFACTURING COMPANY  
33 Barbour Street  
Bradford, PA 16701 U.S.A.  
[zippo.com](http://zippo.com)